

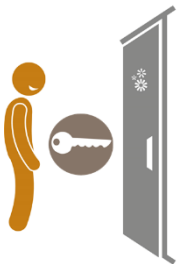
## Charte de bonnes pratiques d'utilisation et de sécurité du Système d'Information



Lorsque j'utilise l'ordinateur  
lorsque j'imprime  
J'utilise le système d'information de l'Apajh



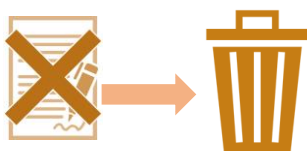
Voici les règles à respecter pour éviter les risques



Ne pas laisser mon bureau sans surveillance  
Fermer ma porte à clé quand je n'y suis pas



Les informations qui me concernent  
ne doivent pas être données à tout le monde



Je passe au broyeur les documents imprimés  
que je n'utilise plus



Certaines informations qui me concernent sont secrètes  
Exemples : Contrat de travail, fiche de paye



Je suis discret sur mon travail  
quand je suis en dehors de mon travail



Je range mon poste de travail avant de partir  
J'éteins l'ordinateur que j'ai utilisé



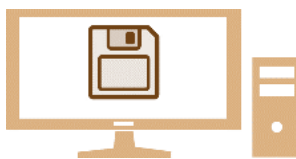
L'installation d'application sur l'ordinateur  
est interdite



L'installation de film ou de musique sur l'ordinateur  
est interdite



J'utilise l'ordinateur du travail au travail  
J'utilise mon ordinateur chez moi



Je fais attention où j'enregistres mes fichiers



J'accède à l'ordinateur de l'Apajh avec mon mot de passe

- Je déverrouille
- Je tape mon mot de passe
- Je valide



Je ne donne pas mon mot de passe



## Il y a des règles pour enregistrer un fichier



Apajh de la Creuse



~~Apajh de la Creuse~~

ApajhDeLaCreuse



é + è ê & ( ) = + - \* / »



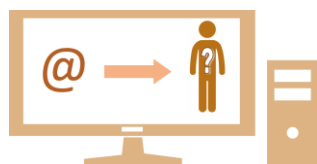
- Ou \_

Pas d'espace

Pas de caractères avec accent,  
Pas de caractères spéciaux sauf tiret du 6 et tiret du 8



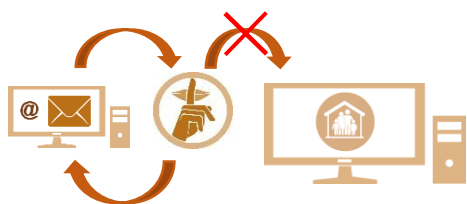
Eviter les sous dossiers



Je vérifie à qui j'envoie un mail



J'ouvre un mail  
Si je connais la personne qui me l'envoie  
Sinon je le supprime



Je fais attention  
si le mail me dit  
de le transférer à tous mes contacts  
Je demande de l'aide



Quand je suis au travail  
Je vais sur les sites internet qui concernent mon travail



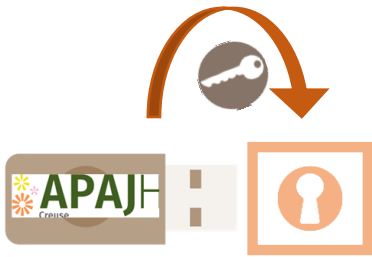
La maintenance des ordinateurs, tablettes  
est réalisée par le service informatique



Je range bien mon matériel  
Exemple : ordinateur, tablette, téléphone



Je fais attention quand j'utilise une clé USB  
Elle peut avoir des virus pour l'ordinateur



Je range mon matériel dans un endroit qui ferme à clé



Je trie les fichiers sur mon ordinateur



Si tu as des questions  
Ou si tu as besoin d'aide  
Un référent peut t'accompagner

Nom, prénom :

Date et signature de la prise de connaissance par le professionnel :